

Klimawandel - Daten und Projektionen

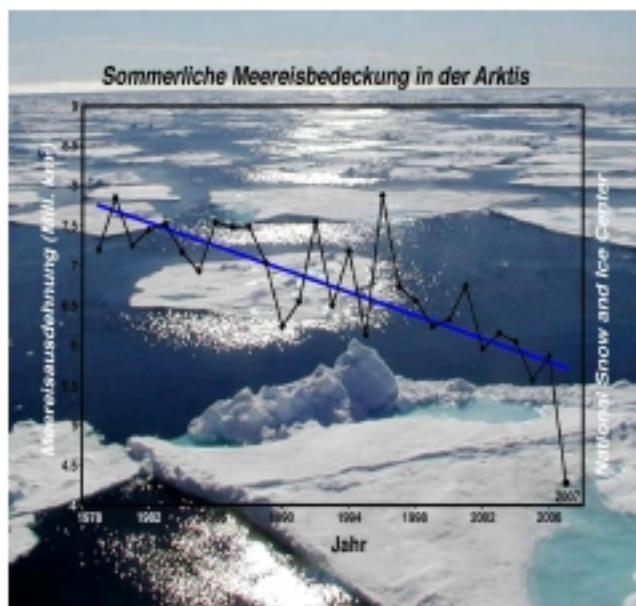


Die naturwissenschaftliche
Mindener Vortragsgesellschaft stellt vor:

Klimawandel - Daten und Projektionen

Der 4. Sachstandsbericht 2007

Welchen Einfluss hat der Mensch auf das Klima?
Diese und andere Fragen sollen im Vortrag beantwortet werden.



Das Klima der Erde hat sich in der Vergangenheit stark geändert und wird sich auch in Zukunft ändern.
Welche Beobachtungsdaten bestätigen diese Aussage?
Welche Erkenntnisse liegen den verwendeten Klimamodellen zugrunde?
Wie verlässlich sind die verwendeten Modelle?

Der Referent ist Herr Dr. Klaus Grosfeld
vom Alfred-Wegener-Institut Bremerhaven

Mittwoch, 16. Januar 2008, um 19.30 Uhr im Hörsaal der
Fachhochschule Minden, Artilleriestraße 9